

# BOLETÍN HIDROMETEOROLÓGICO DE LA MOJANA

San Marcos, Sucre 18 de julio de 2024  
Hora de la actualización: 12:00 HLC

BOLETÍN No: 133/2024

## CONTENIDO

### 1. CONDICIONES METEOROLÓGICAS

#### 1.1 CONDICIONES METEOROLÓGICAS PRECEDENTES

#### 1.2 CONDICIONES METEOROLÓGICAS ACTUALES

#### 1.3 PRONÓSTICO METEOROLÓGICO DIARIO

### 2. CONDICIONES HIDROLÓGICAS

#### 2.1 CONDICIONES HIDROLÓGICAS ANTECEDENTES

#### 2.2 CONDICIONES HIDROLÓGICAS ACTUALES

##### 2.2.1 SUBZONA HIDROGRÁFICA DEL RÍO SAN JORGE - CUENCA ALTA

##### 2.2.2 SUBZONA HIDROGRÁFICA DEL RÍO SAN JORGE - CUENCA BAJA

##### 2.2.3 DIRECTOS AL BAJO CAUCA - CIÉNAGA LA RAYA ENTRE EL RÍO NECHÍ Y EL BRAZO DE LOBA

##### 2.2.4 SUBZONA HIDROGRÁFICA DEL RÍO NECHÍ - CUENCA BAJA

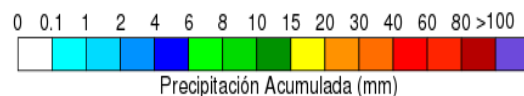
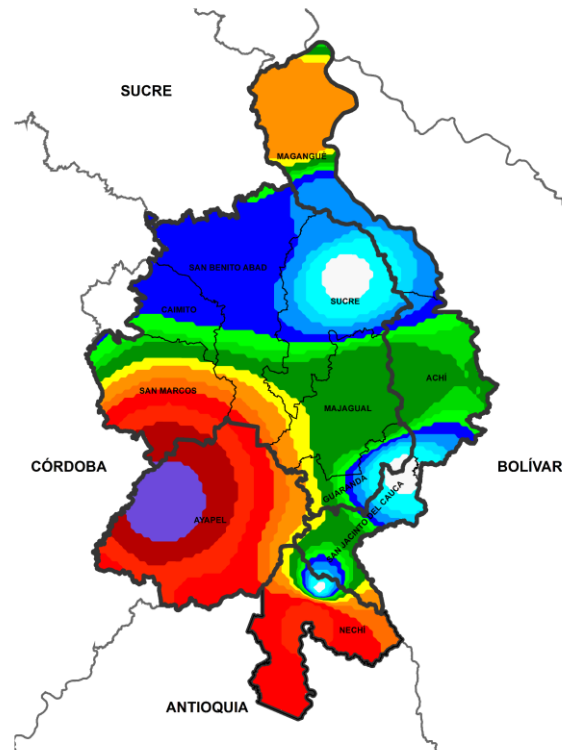
##### 2.2.5 DIRECTOS AL CAUCA ENTRE PTO. VALDIVIA Y RÍO NECHÍ

##### 2.2.6 DIRECTOS AL BAJO MAGDALENA ENTRE EL BANCO Y EL PLATO

El Centro Regional de Pronóstico y Alertas Tempranas de la Mojana - CRPA La Mojana, busca fortalecer el sistema de alertas tempranas a través de un continuo monitoreo de las condiciones hidrometeorológicas, la generación de pronósticos meteorológicos y la difusión de alertas para la comunidad y los diferentes sectores productivos de la región.

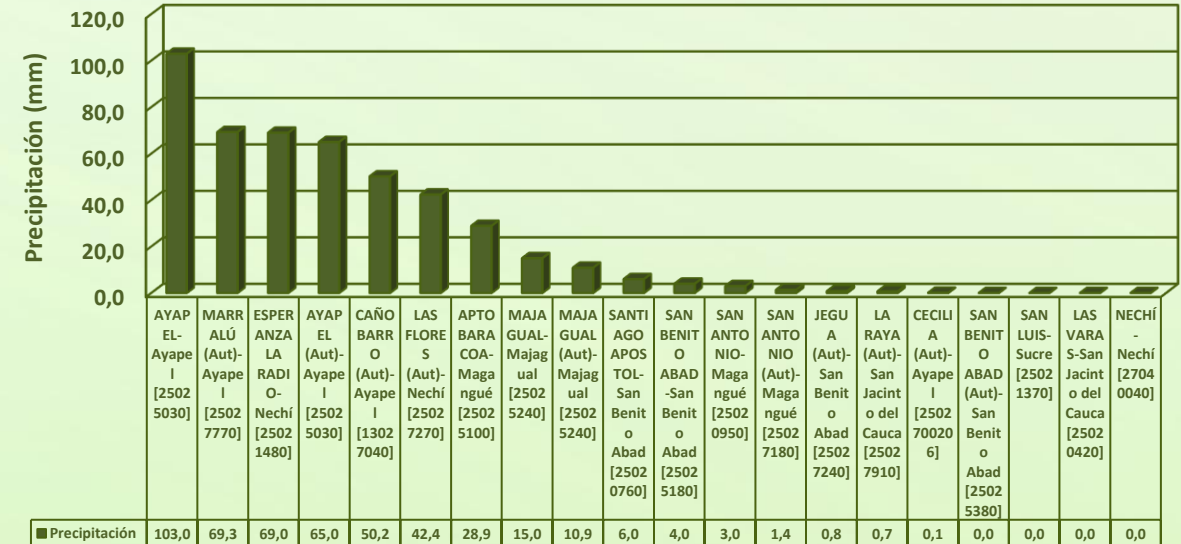
Esta iniciativa hace parte de los proyectos "Reducción del riesgo y la vulnerabilidad frente al cambio climático en la región de La Depresión Momposina" financiado por el *Adaptation Fund* y "Escalando las prácticas de gestión del agua resilientes al clima para las comunidades vulnerables en La Mojana" financiado por el Fondo Verde del Clima, implementados por el Ministerio de Ambiente, el Fondo de Adaptación y el PNUD, en alianza con CORPOMOJANA e IDEAM.

# 1.1 CONDICIONES METEOROLÓGICAS ANTECEDENTES



Precipitación acumulada  
17/07/2024 (07:00) – 18/07/2024 (07:00).  
Fuente: IDEAM

## Lluvia registrada el 17 julio de 2024



## RESUMEN DE CONDICIONES DEL DÍA 17 DE JULIO

**Precipitación:** en horas de la noche y madrugada se dieron lluvias sobre el territorio mojanero que tuvieron mayor intensidad sobre los municipios de Ayapel, Nechí, Guaranda y San Jacinto del Cauca, se destaca, la ocurrencia de lluvias fuertes sobre las cuencas del Alto San Jorge y el Bajo Cauca entre Puerto Valdivia y Nechí.

**Temperatura:** se registró una temperatura máxima de 35,3°C el 17 de julio en el municipio de Magangué y una mínima de 22,2 °C en la madrugada del 18 de julio en el municipio de San Benito Abad.



## 1.2 CONDICIONES METEOROLÓGICAS ACTUALES

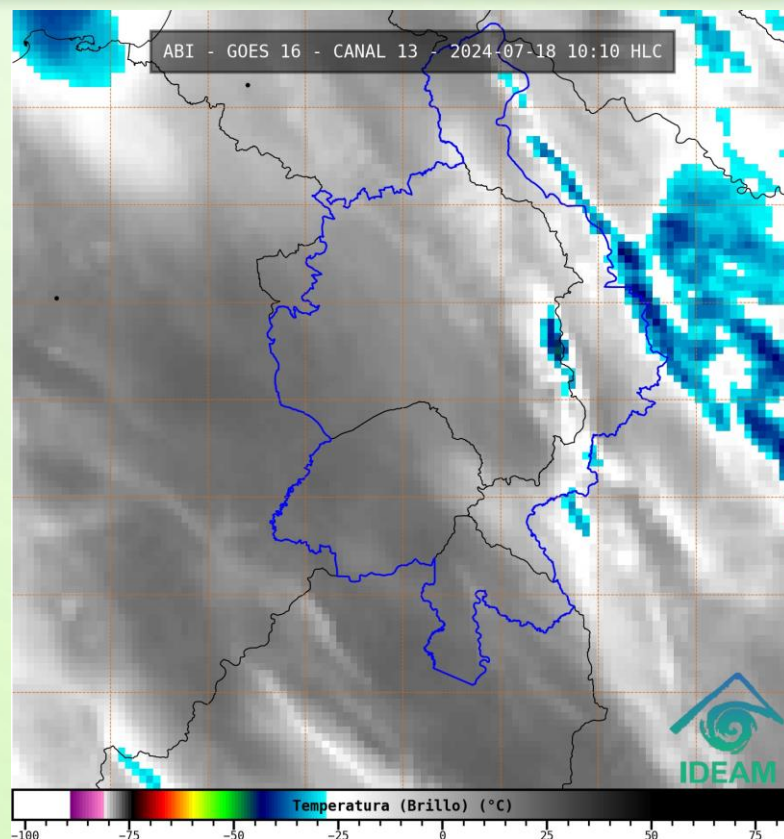


Imagen de satélite IR 10:00 HLC  
Fuente: IDEAM

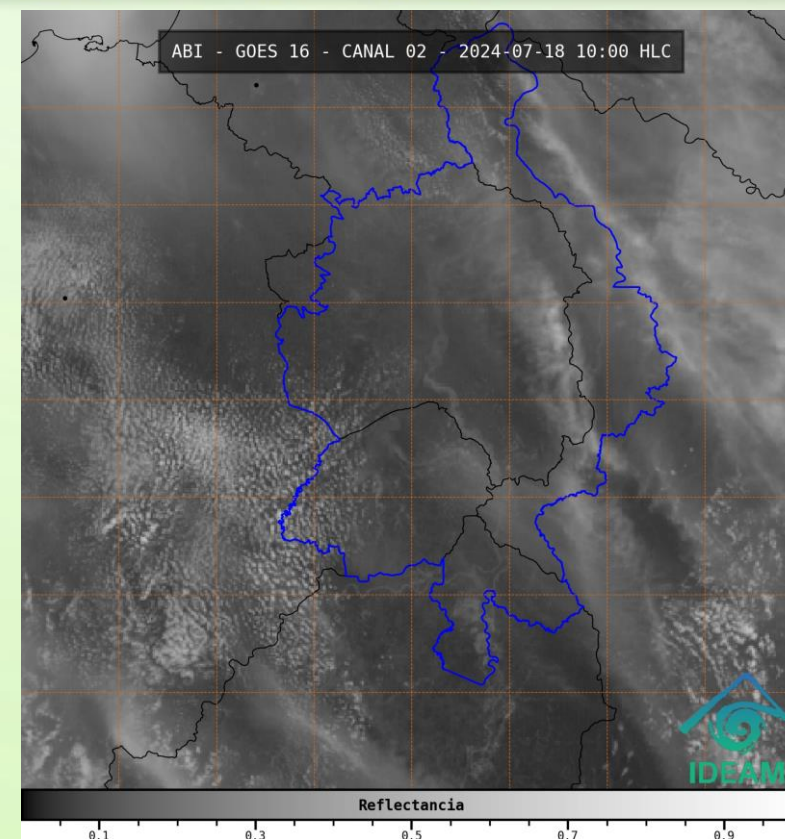
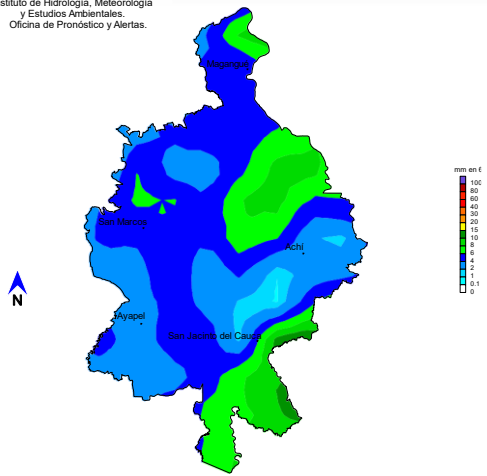


Imagen de satélite VIS 10:00 HLC  
Fuente: IDEAM

En las últimas horas se ha mantenido el cielo parcialmente nublado y sin lluvias

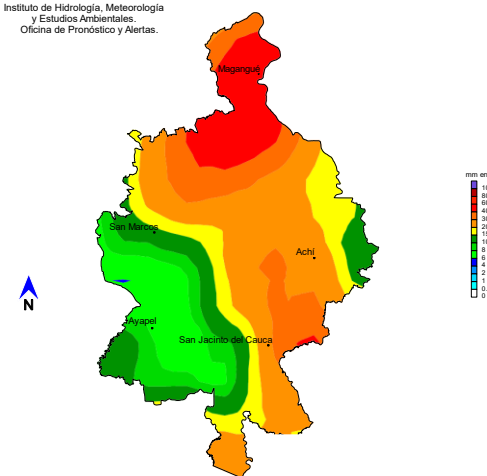
# 1.3 PRONÓSTICO METEOROLÓGICO

Instituto de Hidrología, Meteorología  
y Estudios Ambientales.  
Oficina de Pronóstico y Alertas.



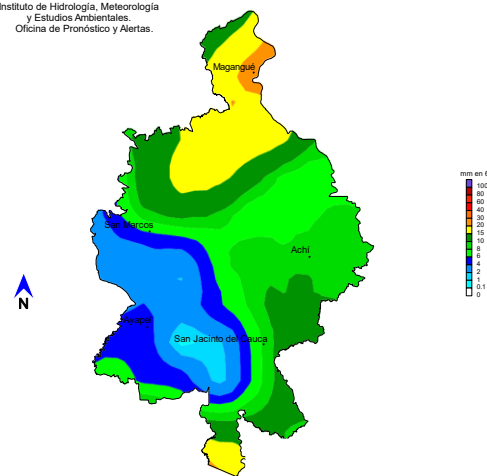
NOCHE DEL 18 DE JULIO

Instituto de Hidrología, Meteorología  
y Estudios Ambientales.  
Oficina de Pronóstico y Alertas.



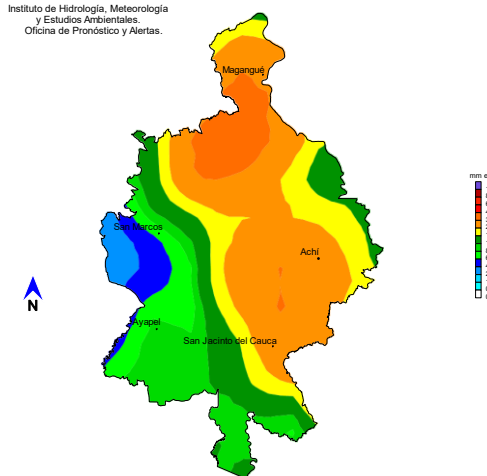
ACUMULADO DEL 18 AL 19 DE JULIO

Instituto de Hidrología, Meteorología  
y Estudios Ambientales.  
Oficina de Pronóstico y Alertas.



MADRUGADA DEL 19 DE JULIO

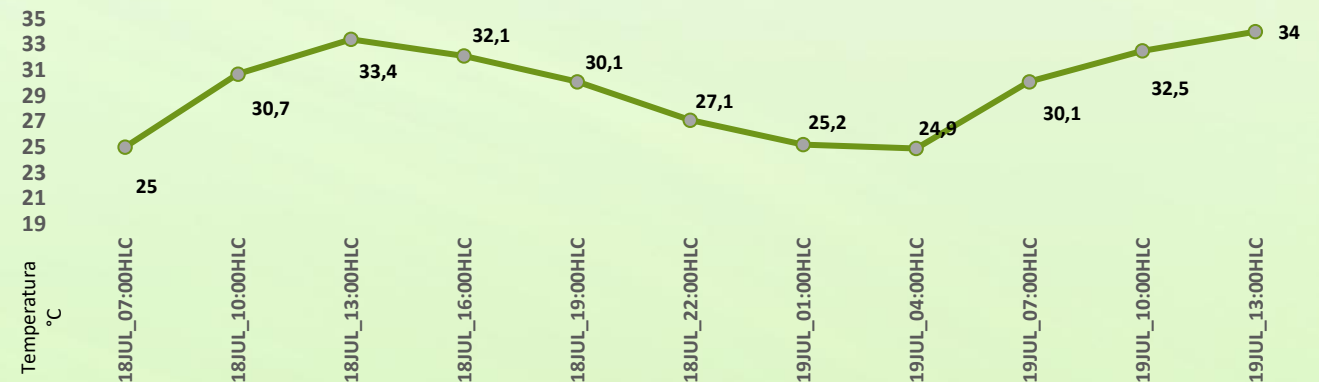
Instituto de Hidrología, Meteorología  
y Estudios Ambientales.  
Oficina de Pronóstico y Alertas.



ACUMULADO DEL 19 AL 20 DE JULIO



Día	Jornada	Temperatura Máxima	Nubosidad	Tipo de Precipitación	Probabilidad de lluvia(%)
18 DE JULIO DE 2024	Tarde	34°C	Parcialmente nublado	Sin lluvias	20%
	Noche	24°C	Nublado	Lluvias	80%



Pronóstico de temperaturas medias para los próximos 02 días

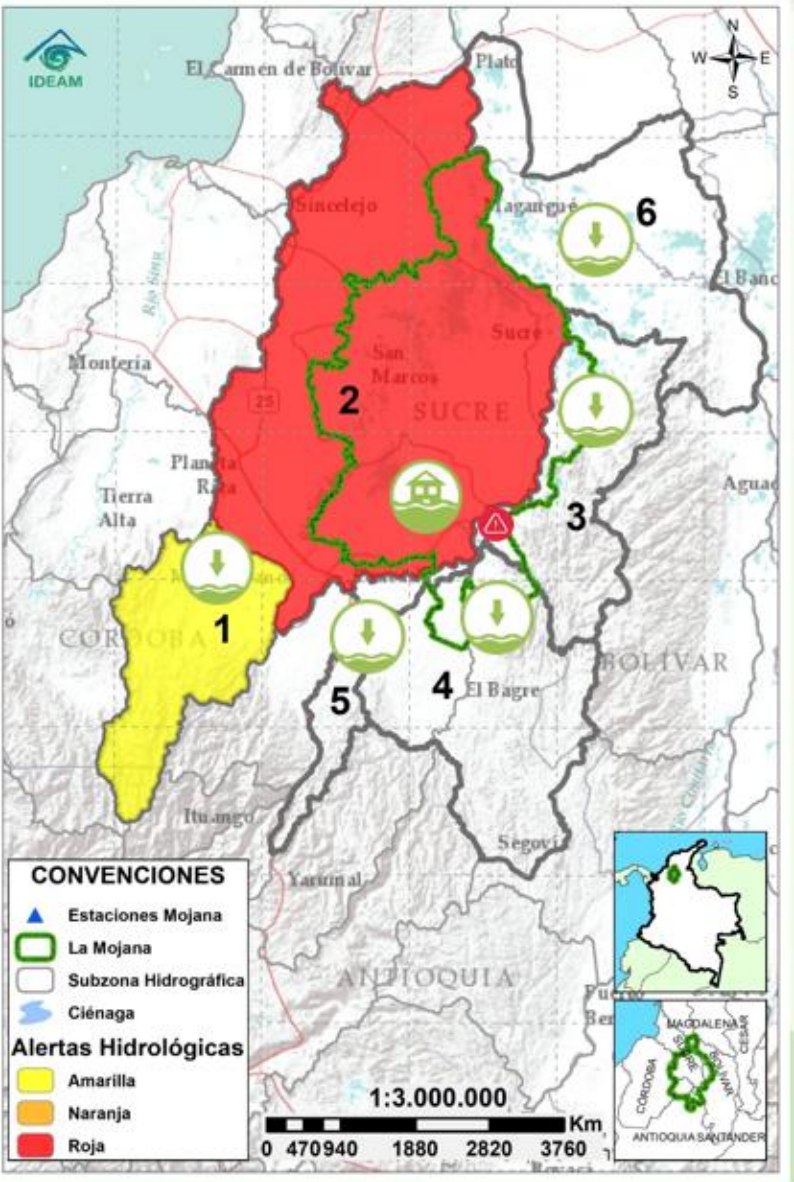
## PRONÓSTICO PARA JUEVES 18 DE JULIO

**Precipitación:** se prevén condiciones secas en la jornada de la tarde y lluvias durante la noche y madrugada que tendrán mayor intensidad sobre los municipios de Majagual, Achí, Guaranda y San Jacinto del Cauca.

**Temperatura:** las temperaturas máximas oscilarán entre los 32°C y 34°C y las mínimas entre los 24°C y 26°C. Las sensaciones térmicas máximas estimadas oscilarán entre los 35°C y 38°C.



# 2.1 CONDICIONES HIDROLÓGICAS ANTECEDENTES



Condiciones hidrológicas antecedentes para el 17/07/2024

## CONVENCIONES DE TERMINOS HIDROLÓGICOS

	Lluvias	Lluvias antecedentes intensas o continuas y/o pronóstico de las mismas, las cuales pueden generar crecientes súbitas en los ríos principales y sus afluentes.
	Descenso	Condición de disminución de niveles.
	Ascenso	Condición de aumento de niveles.
	Creciente súbita	Fenómeno natural que se presenta en los ríos de montaña como consecuencia de la ocurrencia de lluvias intensas o torrenciales en zonas de alta pendiente del cauce principal y sus afluentes.
	Tránsito de creciente	Es el desplazamiento de una onda de creciente de aguas arriba hacia aguas abajo de la corriente.
	Creciente por desembalse	Proceso de tránsito del flujo de agua por descarga controlada desde un embalse.
	Inundación	Aumento en los niveles y/o caudales de los cuerpos de agua que superan la capacidad máxima de transporte o modificación de la sección transversal que la reduce, ocasionando el desbordamiento e inundación de sus zonas aledañas.
	Niveles estables	No se presentan fluctuaciones considerables de nivel del cuerpo de agua.



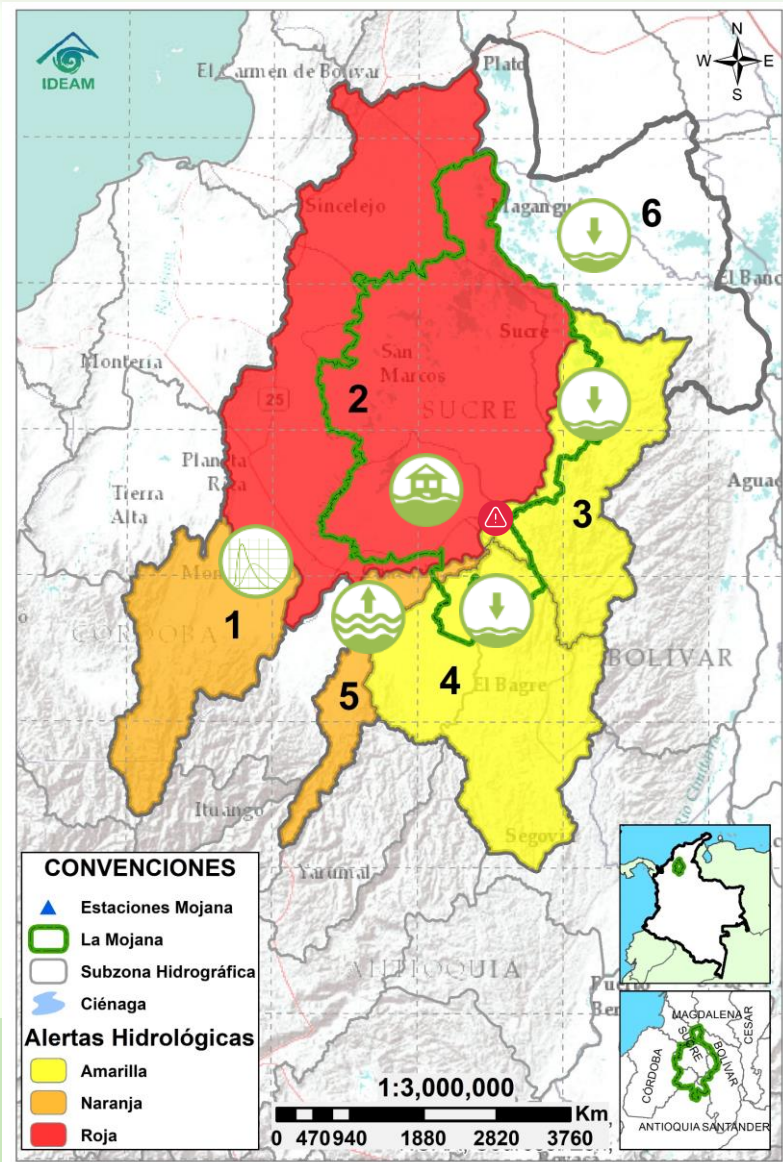
**PARA TOMAR ACCIÓN** Advierte a los sistemas de prevención y atención de desastres sobre la amenaza que puede ocasionar un fenómeno con efectos adversos sobre la población, el cual requiere la atención inmediata por parte de la población y de los cuerpos de atención y socorro. Se emite una alerta sólo cuando la identificación de un evento extraordinario indique la probabilidad de amenaza inminente y cuando la gravedad del fenómeno implique la movilización de personas y equipos, interrumpiendo el normal desarrollo de sus actividades cotidianas.

**PARA PREPARARSE** Indica la presencia de un fenómeno. No implica amenaza inmediata y como tanto es catalogado como un mensaje para informarse y prepararse. El aviso implica vigilancia continua ya que las condiciones son propicias para el desarrollo de un fenómeno, sin que se requiera permanecer alerta.

**PARA INFORMARSE** Es un mensaje oficial por el cual se difunde información. Por lo regular se refiere a eventos observados o registrados y puede contener algunos elementos de pronóstico a manera de orientación. Por sus características preteritas y futuras difiere del aviso y de la alerta, y por lo general no está encaminado a alertar sino a informar.

**SIN ALERTA** La información que se suministra se encuentra fuera de los umbrales de alerta.

## 2.2 CONDICIONES HIDROLÓGICAS ACTUALES



**Descripción condiciones hidrológicas:** Se emite alerta roja puntual en el Bajo Cauca a la altura de Caucasia, debido a las inundaciones generadas por las fuertes lluvias; se sube a alerta naranja el Alto San Jorge debido a la creciente transitando entre Montelibano y La Apartada además de la probabilidad de nuevos ascensos; sube a alerta amarilla el Bajo Nechí y el Bajo Cauca entre Nechí y pinillos, por la probabilidad de crecientes en sus aportantes y por ultimo persiste la alerta roja en el Bajo San Jorge debido a las inundaciones en amplios sectores de la región.

Alerta	Zona Hidrográfica	Subzona o Cuenca Hidrográfica	Condición predominante	Descripción de la alerta hidrológica
	1 Bajo Magdalena-Cauca - San Jorge	Alto San Jorge	<b>Creciente en tránsito</b>	Creciente en tránsito en el río San Jorge a la altura de Montelibano, la cual se verá reflejada, aguas abajo, especial atención en el tramo Montelibano - La Apartada.
	2 Bajo Magdalena-Cauca - San Jorge	Bajo San Jorge	<b>Inundación</b>	Persisten las inundaciones en los municipios de San Jacinto del Cauca, Caimito, San Benito Abad, Ayapel, Guaranda, San Marcos, Sucre, Pueblo Nuevo y Nueva Vista. Se esperan ascensos de nivel en el río San Jorge aguas abajo de Montelibano.
	3 Bajo Magdalena-Cauca - San Jorge	Directos al Bajo Cauca-ciénaga La Raya entre el río Nechí y Brazo de Loba	<b>Niveles en descenso</b>	Descenso de niveles entre San Jacinto del Cauca y Pinillos, se prevé estabilización de niveles en el transcurso del día. Probabilidad de ascensos en el río Caribona.
	4 Nechí	Bajo Nechí y Directos al Bajo Nechí	<b>Niveles en descenso</b>	Descenso de niveles en el río Nechí, probabilidad de ascensos en sus aportantes.
	5 Cauca	Directos al Cauca entre Puerto Valdivia y río Nechí	<b>Niveles en ascenso</b>	Ascenso de nivel en el río Cauca entre Caucasia y Nechí, afectaciones a la altura de Caucasia.
Sin alerta	6 Bajo Magdalena	Directos Bajo Magdalena entre El Banco y Plato	<b>Niveles en descenso</b>	Descensos de nivel en el río Magdalena; se espera que persista esta tendencia los siguientes días. Alerta roja puntual por rompimiento del jarillón del río Magdalena en Terrón Seco – San José del Purgatorio (09/07/2024)

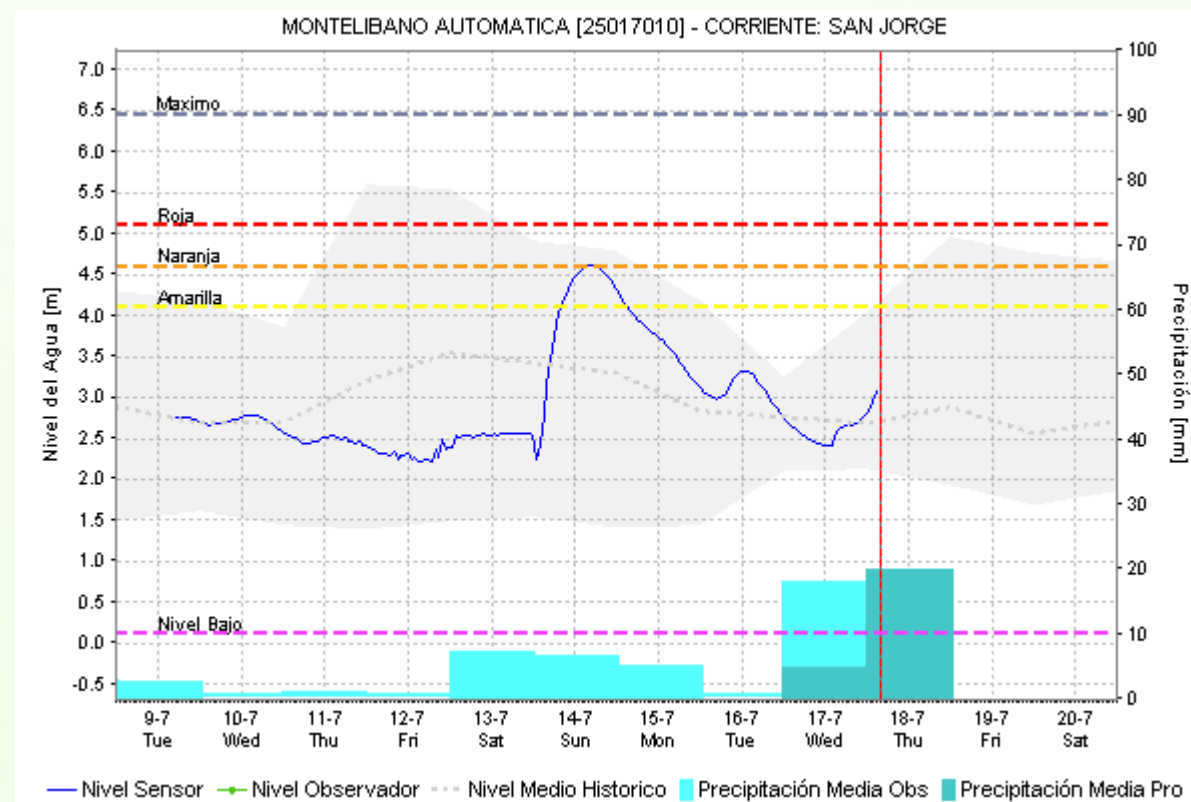
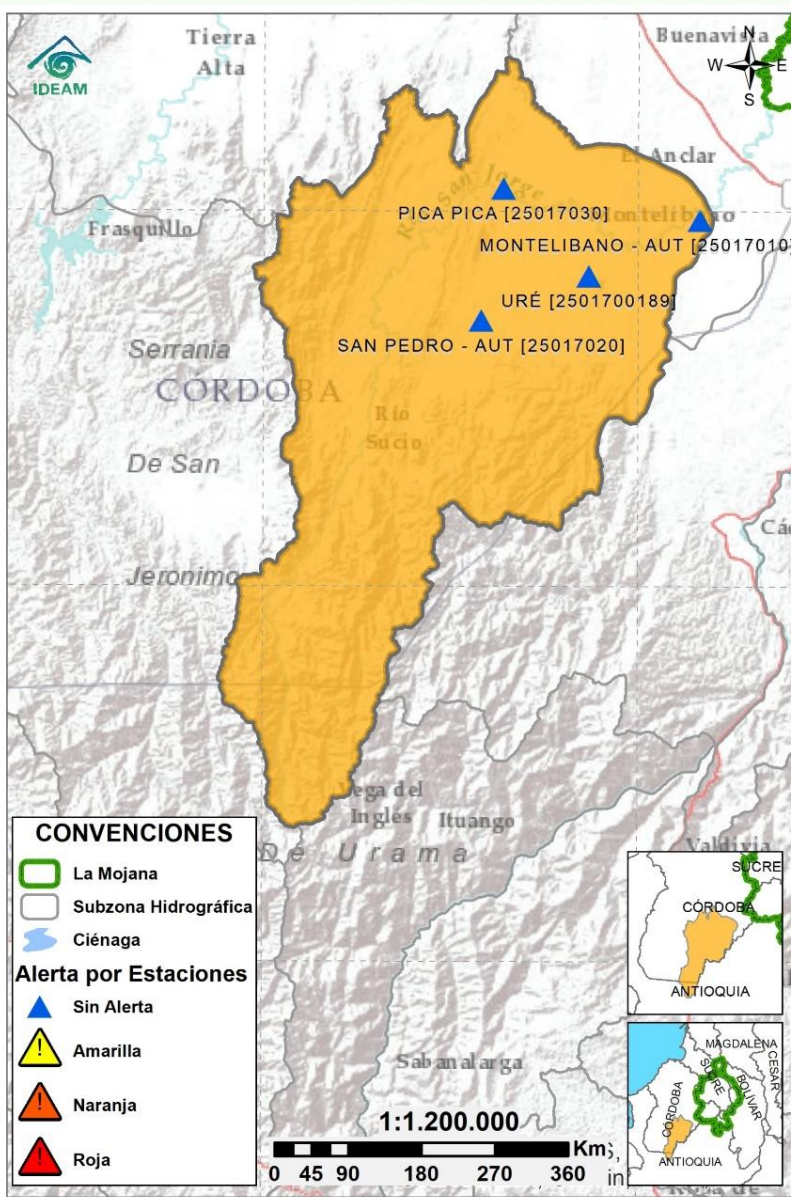
**Nota 1:** Las alertas hidrológicas pueden ser corregidas y/o actualizadas en el futuro. No representa una certificación oficial del IDEAM.

**Nota 2:** Es probable que los eventos hidrológicos reportados en las alertas emitidas no se estén presentando sobre los ríos principales sino sobre sus afluentes.

**Nota 3:** El IDEAM recomienda a la población ribereña estar muy atenta al comportamiento de los niveles de los ríos y atender las recomendaciones que la Unidad Nacional de Gestión del Riesgo de Desastres (UNGRD) emita para la implementación de medidas de contingencia ante posibles afectaciones por desbordamientos e inundaciones.

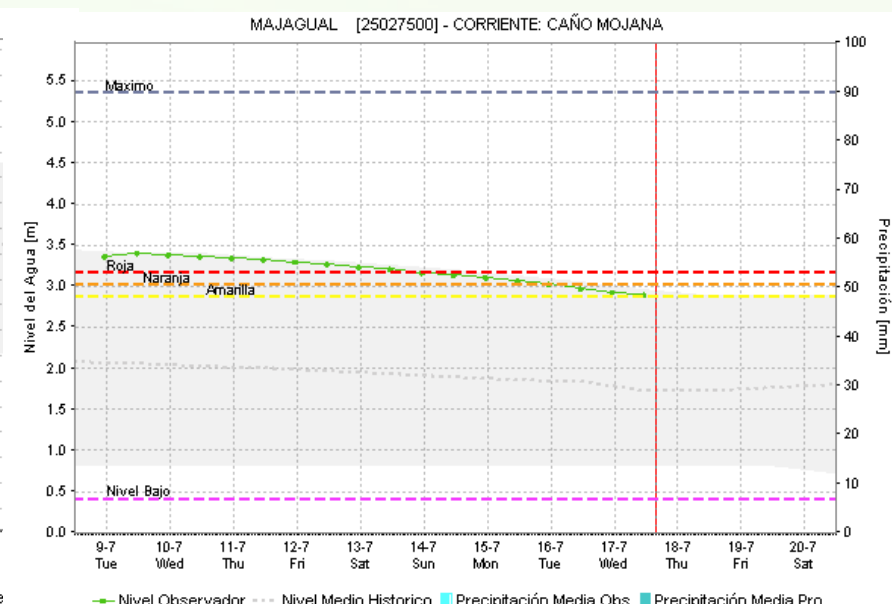
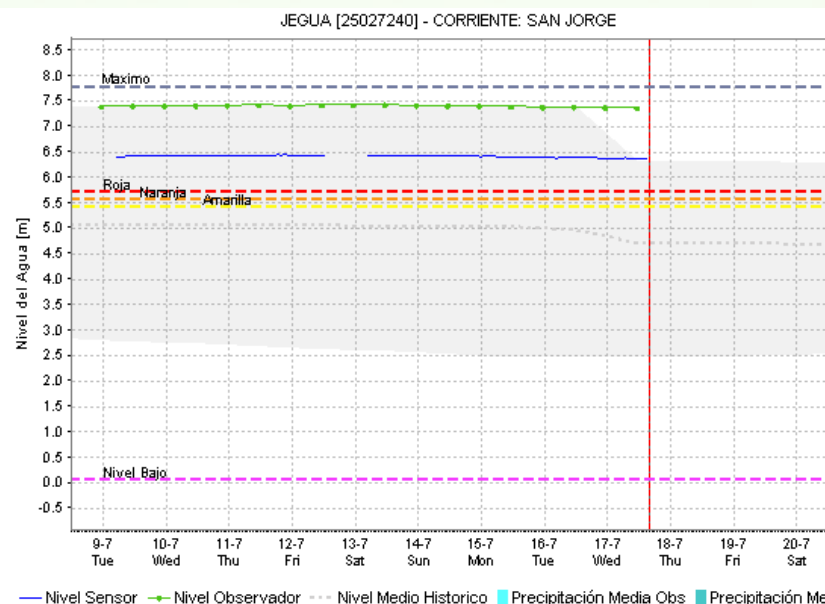
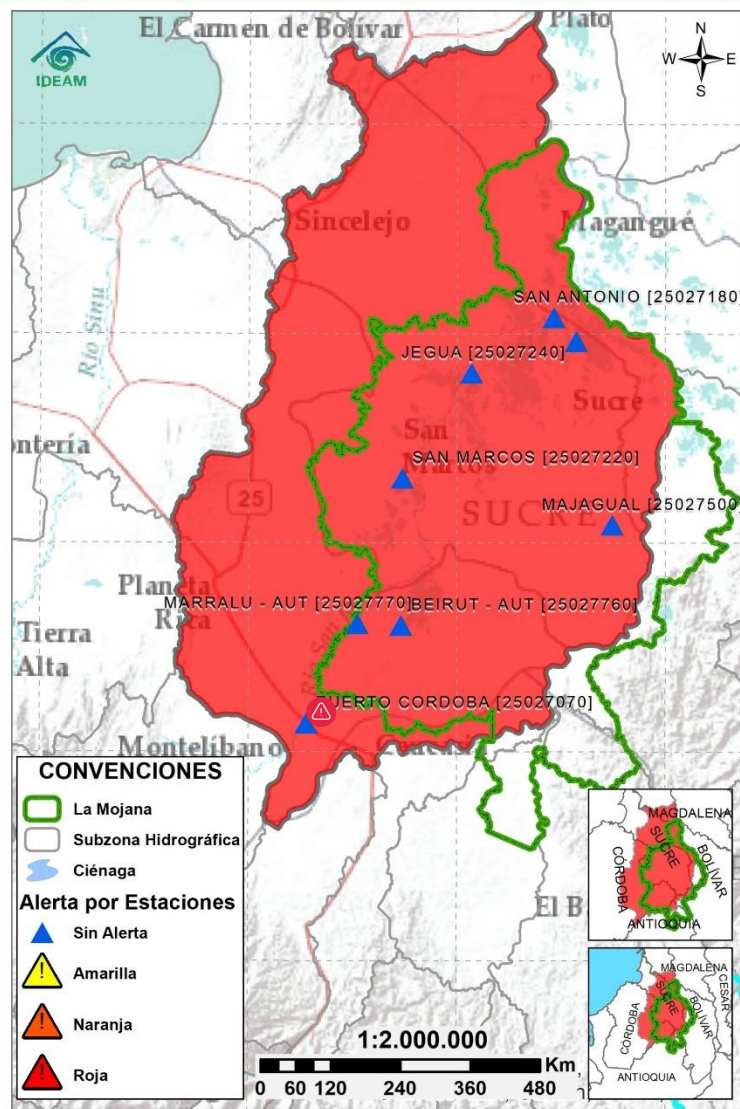


## 2.2.1 SUBZONA HIDROGRÁFICA DEL RÍO SAN JORGE CUENCA ALTA



Subzona hidrográfica	Alerta	Descripción
Cuenca alta del río San Jorge		Creciente en tránsito en el río San Jorge a la altura de Montelibano, la cual se verá reflejada, aguas abajo, especial atención en el tramo Montelibano - La Aparatada.

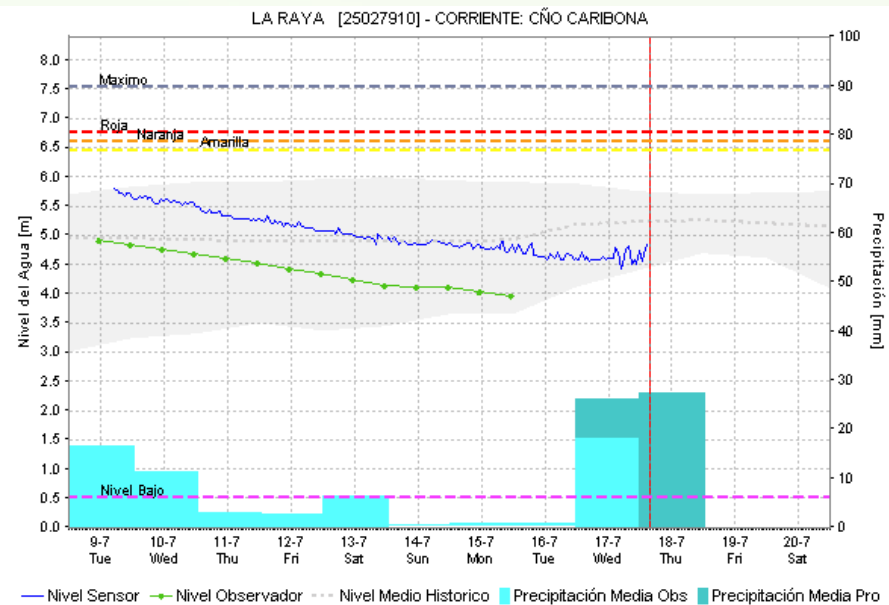
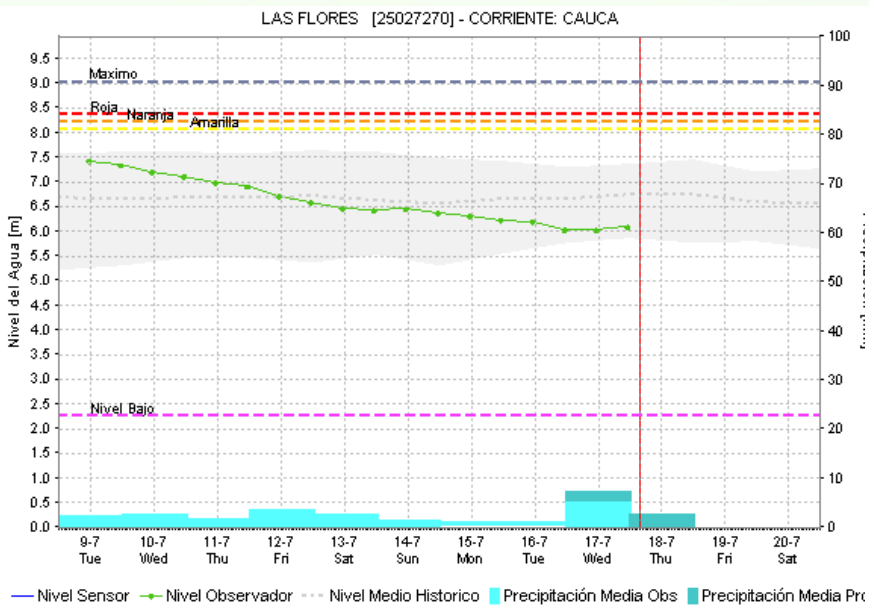
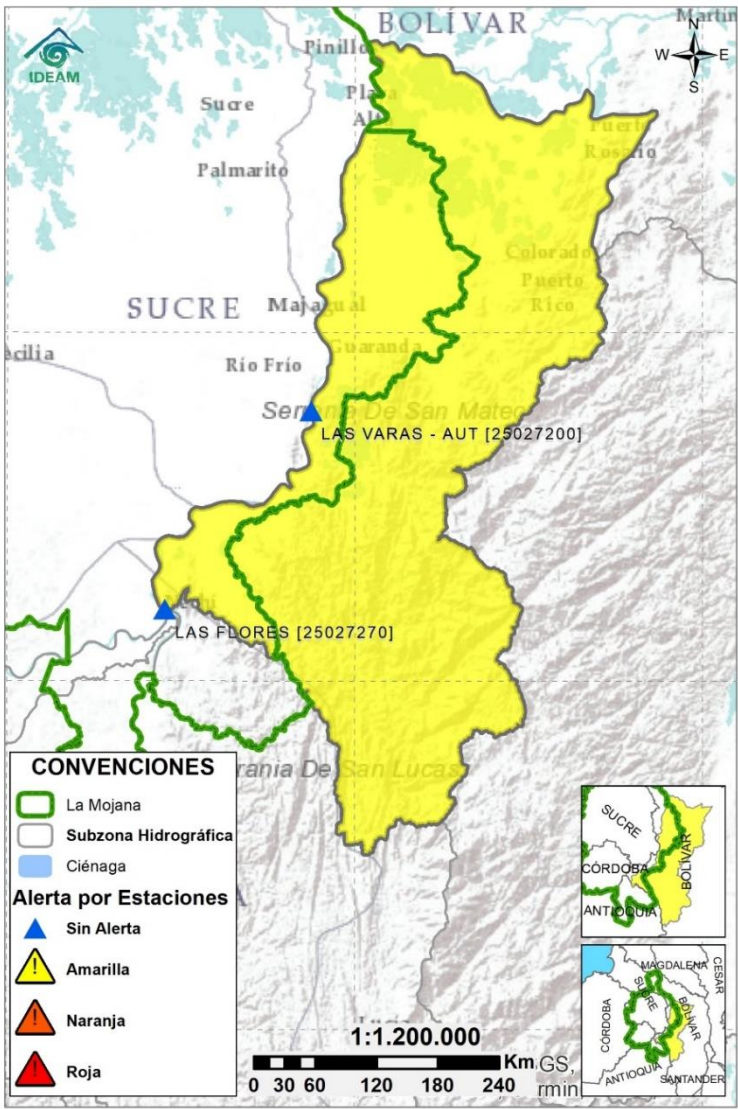
## 2.2.2 SUBZONA HIDROGRÁFICA DEL RÍO SAN JORGE CUENCA BAJA



Subzona hidrográfica	Alerta	Descripción
Cuenca baja del río San Jorge		Rompimiento sobre el río San Jorge en el punto Las Vegas, corregimiento de Tierra Santa, municipio de Buenavista-Córdoba (11/06/2024). Afectaciones en La Isla y Bocas de La Quebrada en el complejo cenagoso Las Flores-El Pital en San Marcos, Sucre (29/06/2024).
		Reportes de inundaciones en las zonas urbanas de San Marcos y Majagual; así mismo, persisten las inundaciones en los municipios de San Jacinto del Cauca, Caimito, San Benito Abad, Ayapel, Guaranda, San Marcos y Sucre, Pueblo Nuevo y Nueva Vista. Se esperan ascensos de nivel en el río San Jorge aguas abajo de Montelibano.

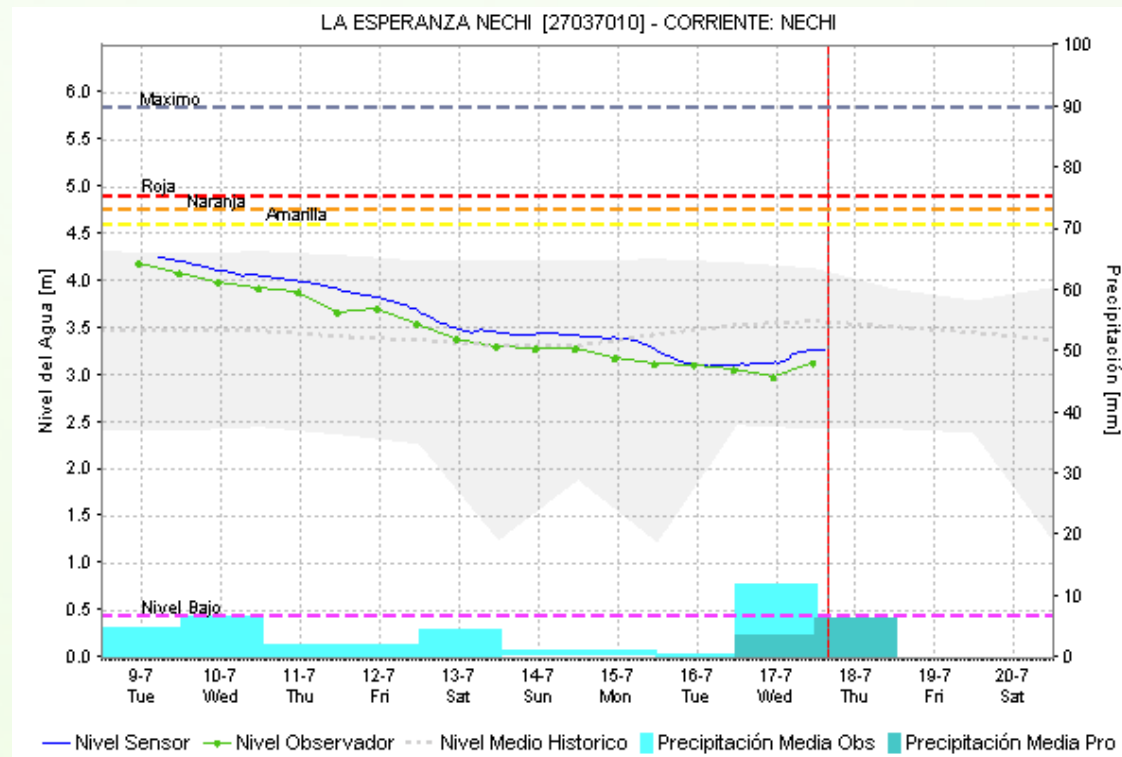
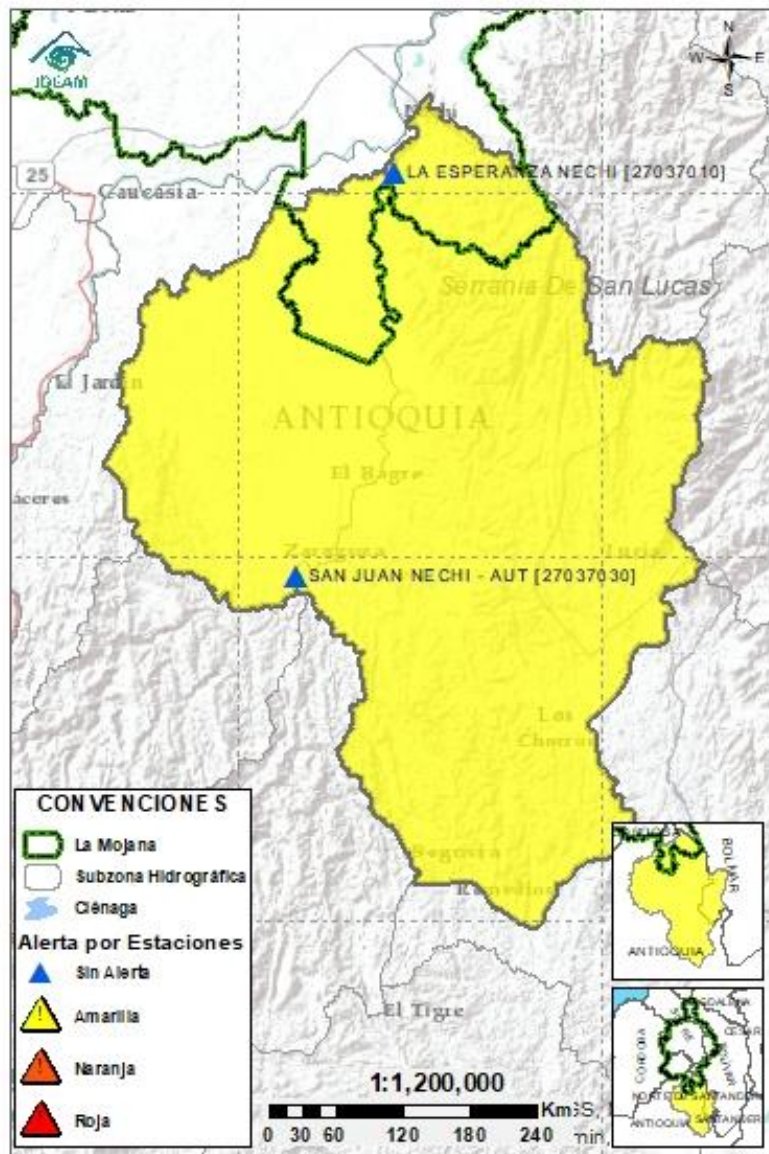


## 2.2.3 DIRECTOS AL BAJO CAUCA - CIÉNAGA LA RAYA ENTRE EL RÍO NECHÍ Y EL BRAZO DE LOBA



Subzona hidrográfica	Alerta	Descripción
Directos al bajo Cauca- Ciénaga		Descenso de niveles entre San Jacinto del Cauca y Pinillos, se prevé estabilización de niveles en el transcurso del día. Probabilidad de ascensos en el río Caribona
La Raya entre el río Nechí y Brazo de Loba		Alerta puntual en el sector Caregato (San Jacinto del Cauca, Bolívar), por ingreso del río Cauca hacia el Bajo San Jorge.(06/05/2024).

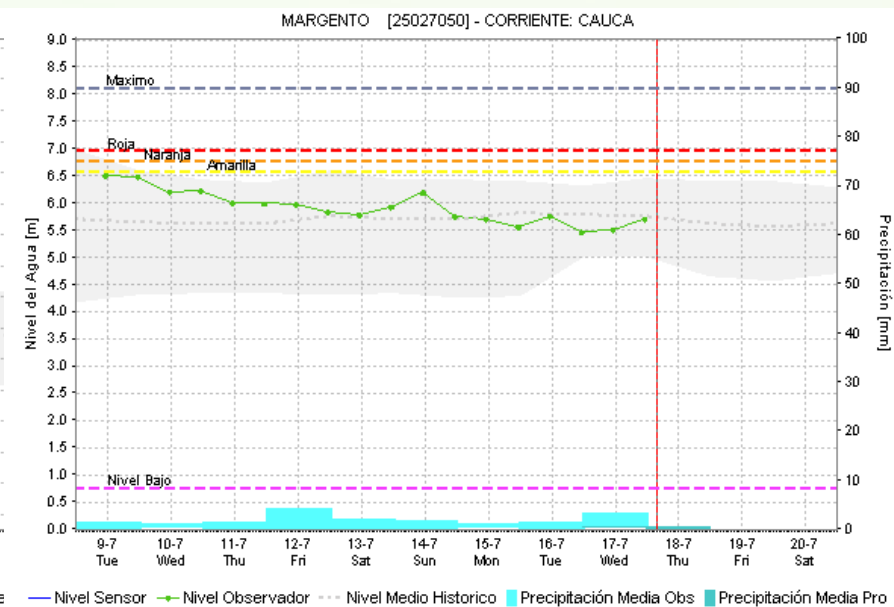
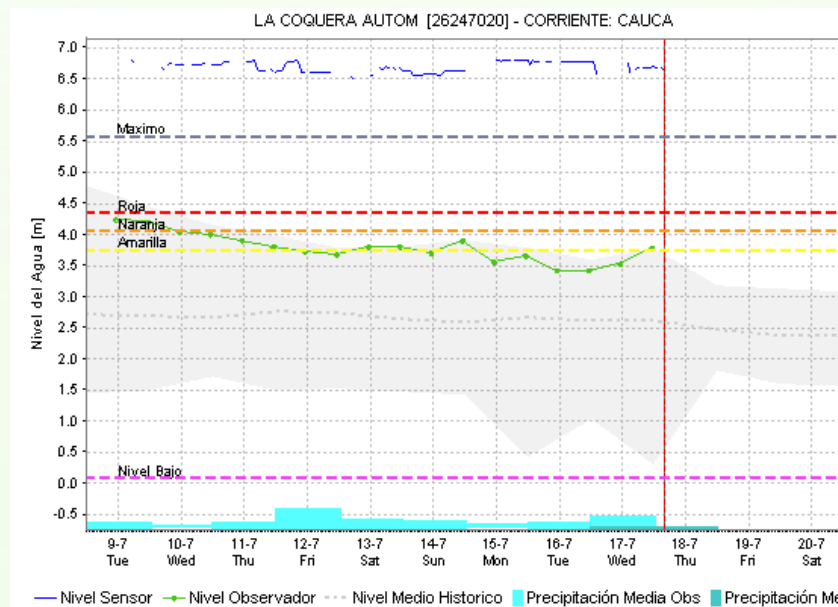
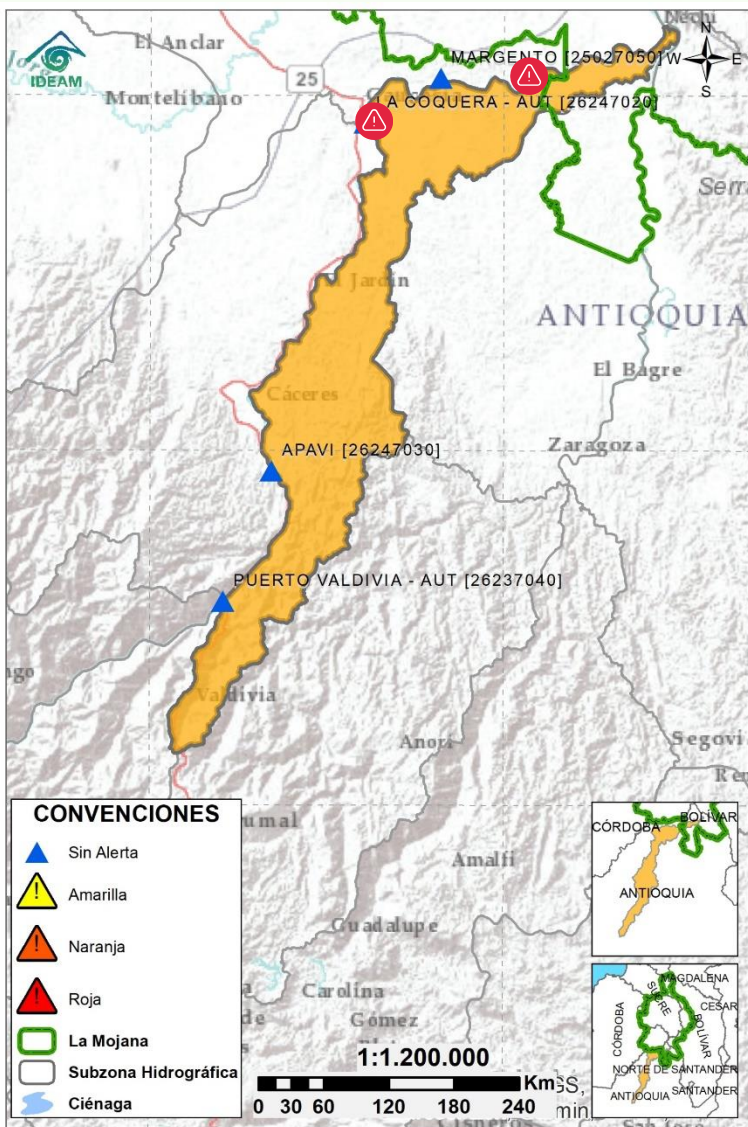
## 2.2.4 SUBZONA HIDROGRÁFICA DEL RÍO NECHÍ CUENCA BAJA



Subzona hidrográfica	Alerta	Descripción
Cuenca baja del río Nechí		Descenso de niveles en el río Nechí, probabilidad de ascensos en sus aportantes.

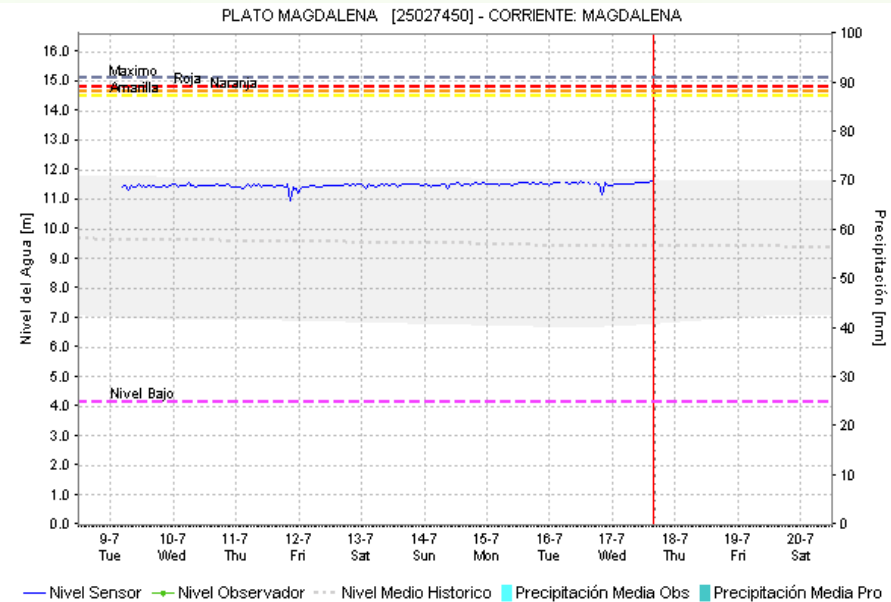
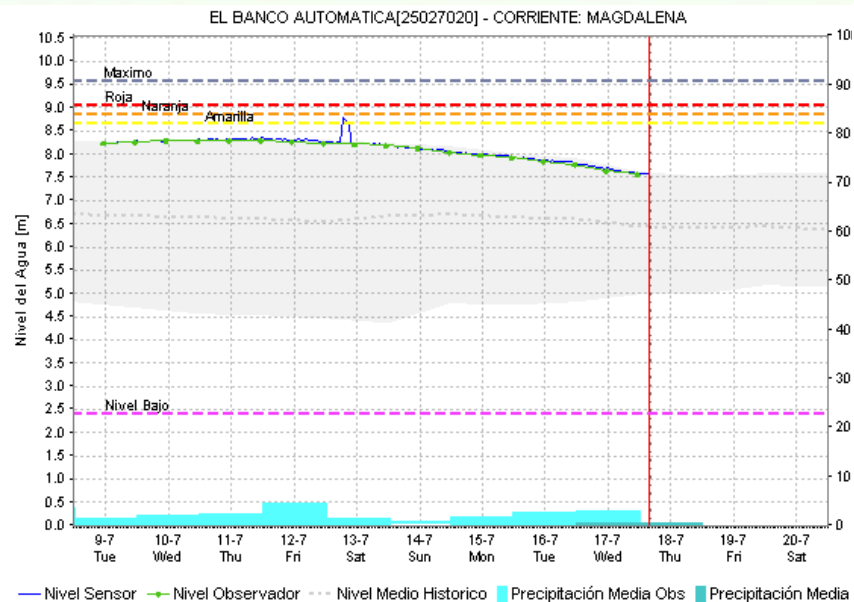
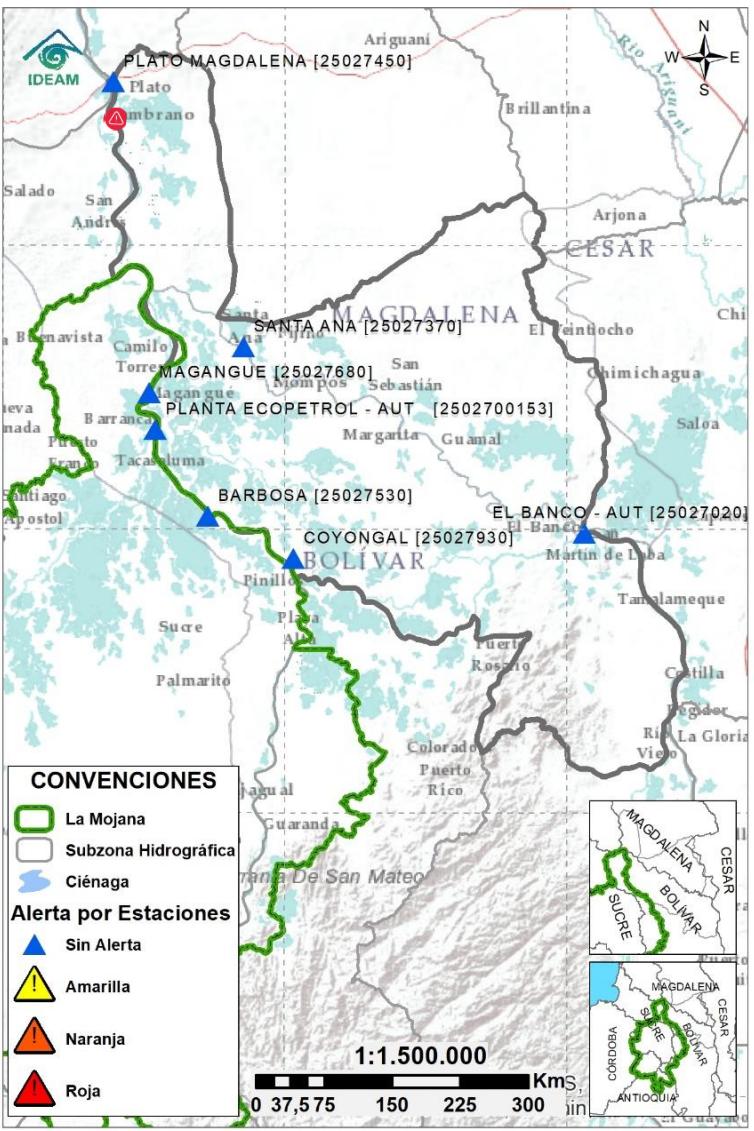


## 2.2.5 DIRECTOS AL CAUCA ENTRE PTO. VALDIVIA Y RÍO NECHÍ



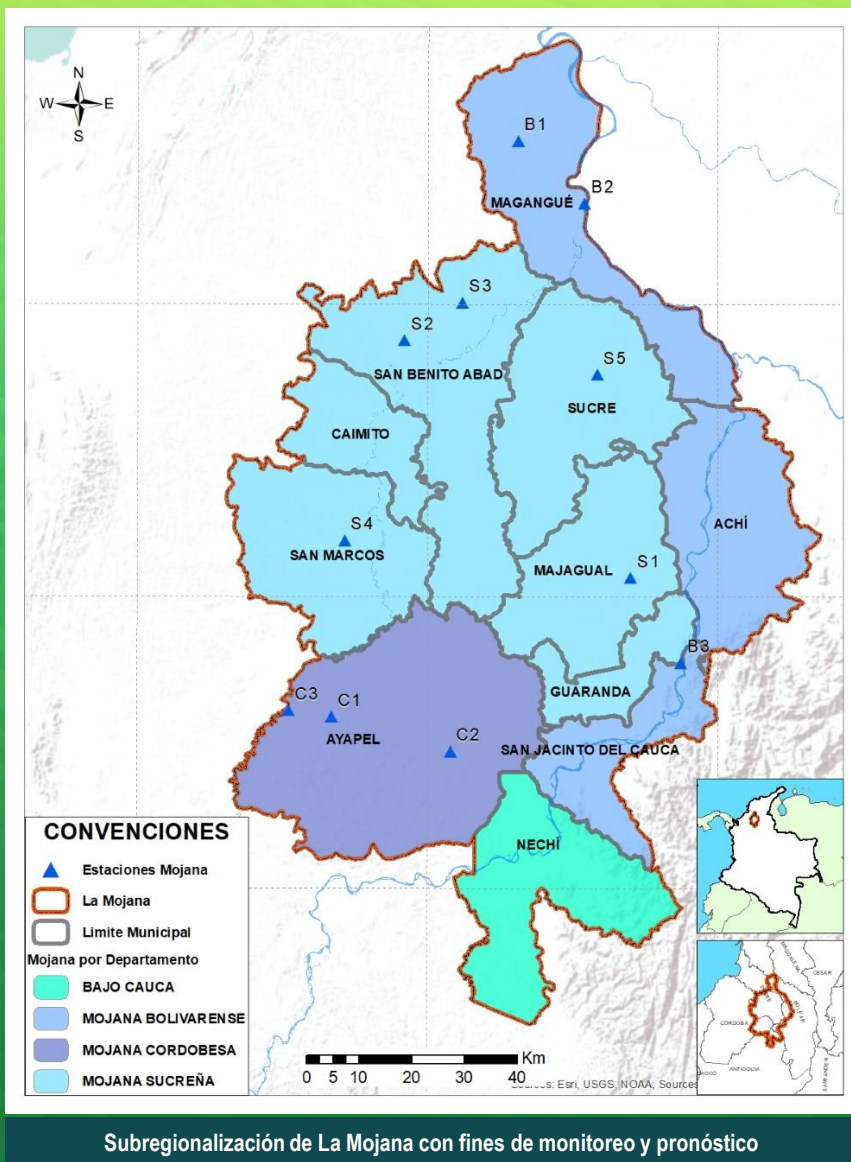
Subzona hidrográfica	Alerta	Descripción
Directos al Cauca entre Puerto Valdivia y río Nechí		Ascenso de nivel en el río Cauca entre Caucasia y Nechí, afectaciones a la altura de Caucasia.
		Inundaciones en el centro poblado de Caucasia, debido a fuertes lluvias (18/07/2024).

# 2.2.6 DIRECTOS AL BAJO MAGDALENA ENTRE EL BANCO Y EL PLATO



Subzona hidrográfica	Alerta	Descripción
Directos Bajo Magdalena entre el Banco y el Plato	Sin alerta	Descenso de nivel en el río Magdalena a la altura de Plato; se prevé se vea reflejado aguas abajo en los brazos de Loba y Mompós en los próximos días.
		Alerta Roja Puntual: Reporte de rompimiento del jarillón del río Magdalena en Terrón Seco – San José del Purgatorio. <b>(09/07/2024)</b> .





## Estaciones Meteorológicas Automáticas y Convencionales en la región de La Mojana

Leyenda	Estación	Municipio	Departamento	Tipo	Código
B1	Aeropuerto Baracoa	Magangué	Bolívar	Convencional	25025100
B2	Planta Ecopetrol	Magangué	Bolívar	Automática	250270153
B3	Las Varas	San Jacinto del Cauca	Bolívar	Convencional	25027200
C1	Ayapel	Ayapel	Córdoba	Convencional	25025030
C2	Caño Barro	Ayapel	Córdoba	Automática	13027040
C3	Marralú	Ayapel	Córdoba	Automática	25027770
S1	Majagual	Majagual	Sucre	Convencional	25020340
S2	San Benito Abad	San Benito Abad	Sucre	Convencional	25025180
S3	Santiago Apóstol	San Benito Abad	Sucre	Convencional	25020760
S4	San Marcos	San Marcos	Sucre	Automática	25025340
S5	San Luis	Sucre	Sucre	Convencional	25021370

## Horarios de monitoreo y pronóstico de las condiciones meteorológicas



## EQUIPO DE TRABAJO CENTRO REGIONAL DE PRONÓSTICO Y ALERTAS TEMPRANAS DE LA MOJANA

### IDEAM

[www.ideam.gov.co/](http://www.ideam.gov.co/)

Correo electrónico: [servicio@ideam.gov.co](mailto:servicio@ideam.gov.co),

Teléfono: 307 5625 ext. 1334 - 1336.

### CORPOMOJANA

<http://www.corpomojana.gov.co/>

Correo electrónico:

[corpomojana@corpomojana.gov.co](mailto:corpomojana@corpomojana.gov.co)

Teléfono: (+575) 295 5347

### MINISTERIO DE AMBIENTE Y DESARROLLO SOSTENIBLE

[Ministerio de Ambiente y Desarrollo Sostenible](http://Ministerio de Ambiente y Desarrollo Sostenible)  
([minambiente.gov.co](http://minambiente.gov.co))

### PNUD

[El PNUD en Colombia \(undp.org\)](http://El PNUD en Colombia (undp.org))

### FONDO ADAPTACIÓN

[Fondo Adaptación - fondo adaptación](http://Fondo Adaptación - fondo adaptación)